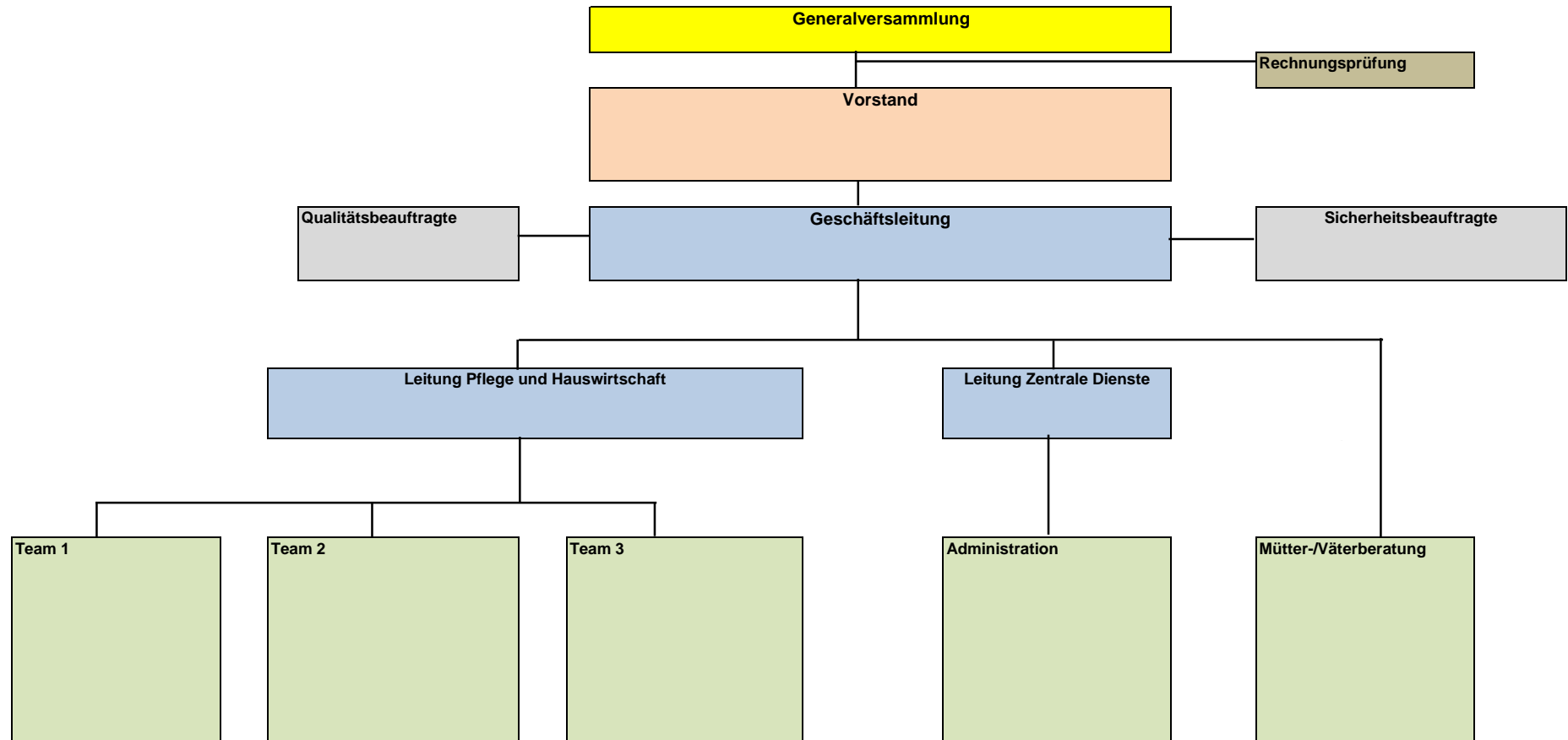


# ORGANIGRAMM

gültig ab 1.1.2018



## Spezialkompetenz

Wundmanagement  
Hygiene  
Einsatzplanung  
Palliative Care  
RAI-HC  
Beratung pflegende Angehörige

## Spezialkompetenz

Hauswirtschaftl. Leistungen

## Spezialkompetenz

Ausbildung FAGE  
Ambulante Psychiatrische Pflege